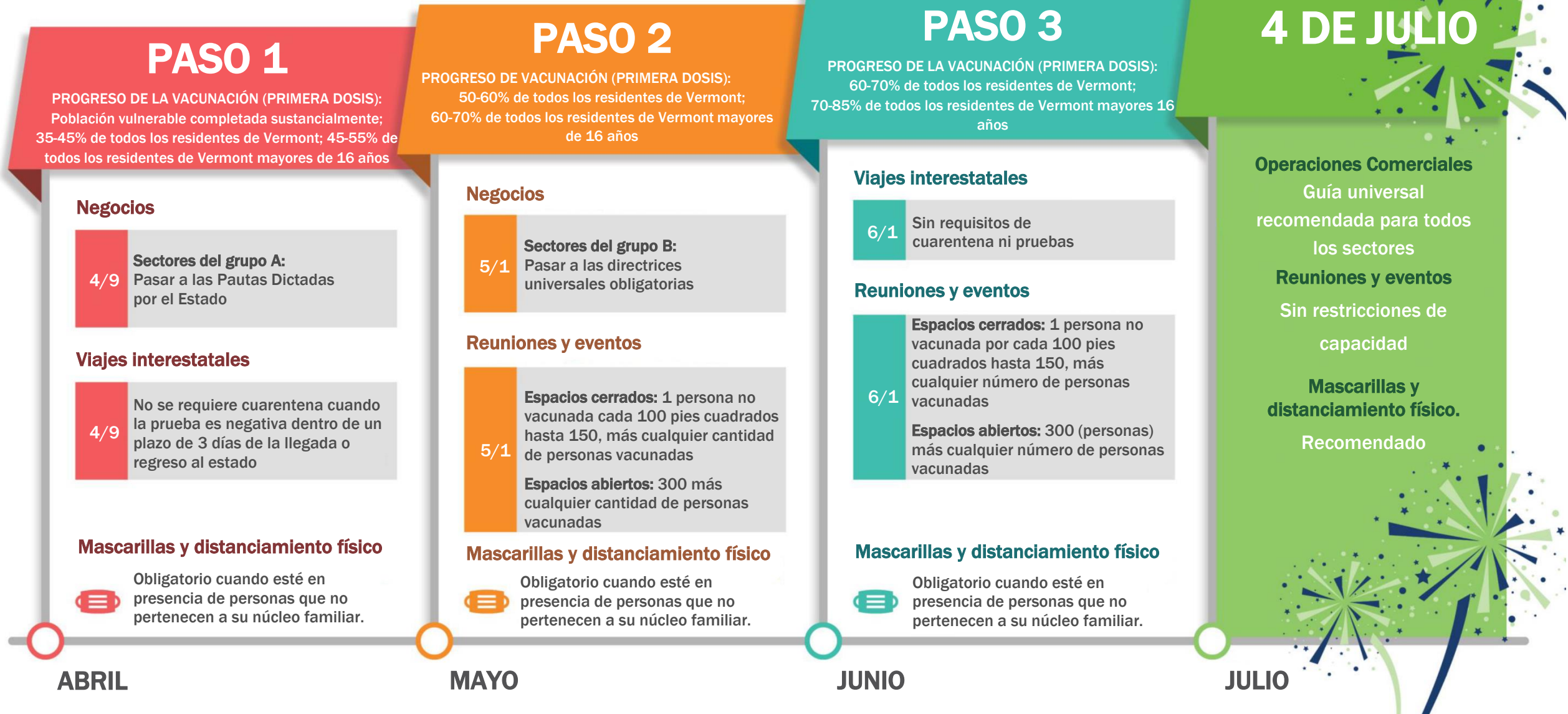


*Nota: Todas las fechas están sujetas a cambios.*

## Vermont hacia adelante: plan de reaperatura



*Nota: Todas las fechas están sujetas a cambios.*

## Vermont hacia adelante: plan de reaperatura

# PASO 1 Sectores del grupo A

**Vigente a  
partir del  
9 de abril**

- ▶ **Negocios al aire libre**
- ▶ **Acondicionamiento físico y recreación al aire libre**
- ▶ **Servicios profesionales con poco o ningún contacto**
- ▶ **Mercados al aire libre**
- ▶ **Negocios de venta al por menor**
- ▶ **Hospedaje, campamentos y otros alojamientos**

*Nota: Todas las fechas están sujetas a cambios.*

## Vermont hacia adelante: plan de reaperatura

# PASO 2 Sectores del grupo B

**Vigente a  
partir del  
1 de  
mayo**

- ▶ **Restaurantes, catering, servicios alimentarios, bares y clubs sociales**
- ▶ **Salones de belleza y barberías**
- ▶ **Centros religiosos y lugares de culto**
- ▶ **Negocios de alto contacto como gimnasios o centros deportivos**
- ▶ **Actividades artísticas, culturales y de entretenimiento en espacios cerrados**
- ▶ **Reuniones de organismos públicos**
- ▶ **Fabricación y distribución**